



فناوران ایمنی معادن مبتکران
MOBTAKERAN-MINE

شرکت فناوران ایمنی معادن مبتکران

فناوران ، ارائه دهنده راهکار های هوشمند سازی معادن بر اساس تکنولوژی اینترنت اشیا

مسئله



- ۲۲۴ حادثه معدنی ، ۱۷۷۵ مصدوم ، ۲۱ قطع عضو و ۴۶ فوتی در سال ۱۳۹۸
- آئین نامه ایمنی از ۱۳۶۰ تا کنون به دلیل هزینه بالا اجرا نشده
- افزایش بهره وری معادن و صنایع معدنی

راه حل

استقرار شبکه های بیسیم اینترنت اشیا در معادن تونلی و روباز

- سامانه های گاز سنجی و مکانیابی آبی با صرفه

اقتصادی Real Time Location System
(RTLS)

- تجهیز خودرو های معدنی به سامانه های ردیابی و

نظارتی با استفاده از اینترنت اشیا

- هوشمند سازی صنایع معدنی



ارزیابی بازار



TOPIC 01

۴۹۷۴ معدن روباز فعال در سال ۱۳۹۸

سرانه اشتغال ۲۱/۵ نفر در هر معدن

سرانه ۴/۸ خودرو در هر معدن

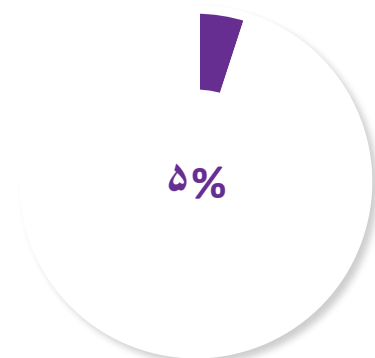


TOPIC 02

۲۱۷ معدن فعال ذغال سنگ در کشور

سرانه اشتغال ۱۷۲ نفر

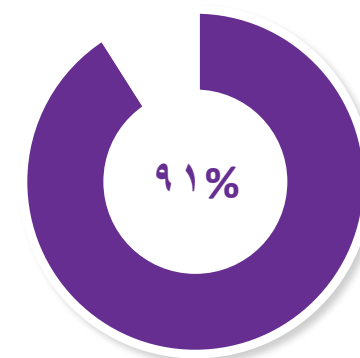
اندازه بازار



روبار

۵٪ بازار معادن رو بار کوچک و متوسط

درآمد حدود ۷ میلیارد تومانی تجهیز معادن روباز در سال



ذغال سنگ

۹۱٪ بازار معادن ذغال در اختیار ۶ شرکت بزرگ

تفاهم با ۲ شرکت عمده بازار

عقد قرارداد اجرا دو معدن در ۱۰ ماه آینده

درآمد حدود ۲۰ میلیارد تومانی از معادن تونلی در سال

معرفی محصول

سامانه ایمنی معادن تونلی ذغال سنگ

- شبکه بیسیم ویژه معادن تونلی
- RTLS Real Time Location System
- بسته سنسورهای شرایط محیطی
(گاز های خطرناک ، دما رطوبت ، فشار هوا ، تهویه و ...)
- بهره گیری از ۳ کانال ارتباطی LoRa , WiFi , GPRS
- مانیتور وضعیت و موقعیت معدنچی



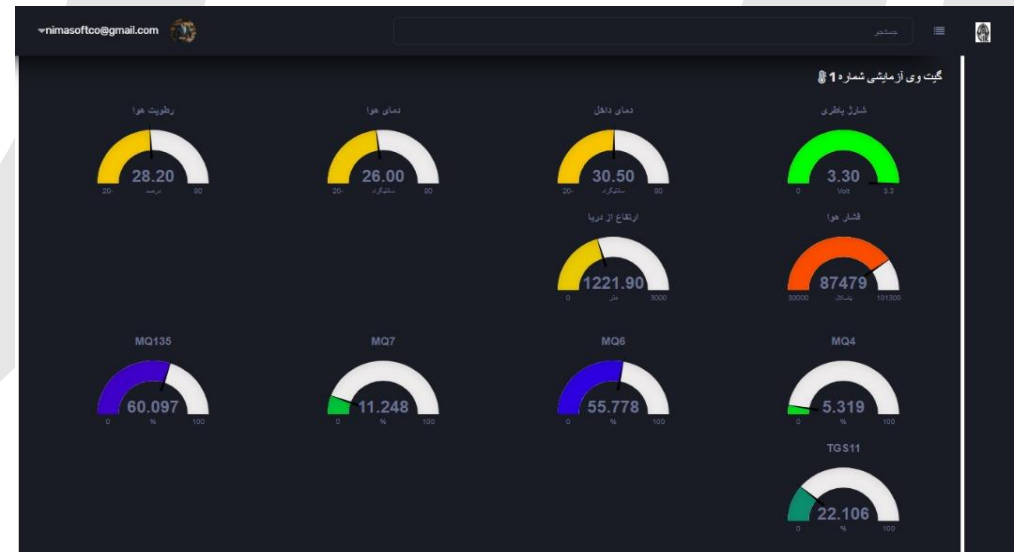
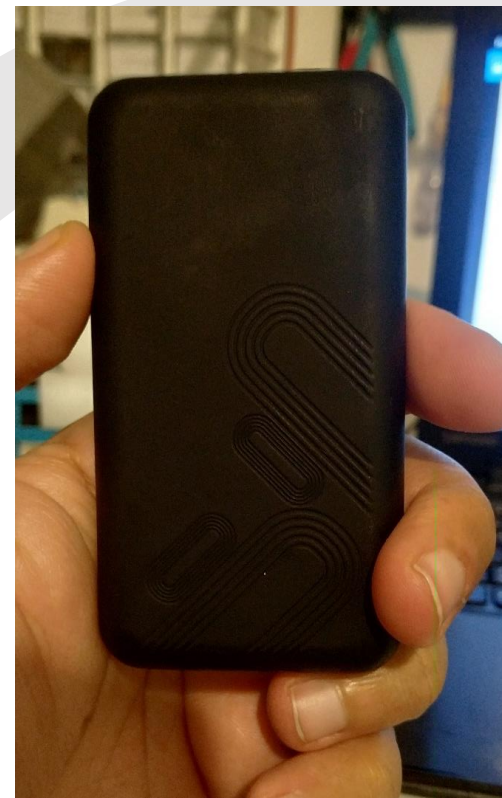
معرفی محصول

سامانه مانیتور معادن و صنایع راهسازی

- شبکه بیسیم ویژه معادن رو باز / Mesh
- بسته شرایط اقلیمی معدن شامل شرایط آب و هوایی و زمین شناسی معادن
- بهره گیری از ۳ کانال ارتباطی LoRa , WiFi , GPRS
- عدم وابستگی به پوشش شبکه تلفن
- مدیریت تعمیر و نگهداری ، گزارشات عملکرد ، کیفیت بهره برداری هر راننده و ...



معرفی محصول



مدل درآمدی

- فروش محصول
- خدمات پس از فروش و اختصاصی سازی
- اجاره خدمات مانیتور پیمانکاران راهسازی و معدنی

مزایای رقابتی

امکان تعویض کلیه تجهیزات تا ۵ سال پس از خرید

تولید انحصاری و توسعه شبکه LoRa داخلی

اولین و تنها تولید کننده سنسور ها و سامانه مدیریت ویژه ماشین آلات سنگین معدنی و راه سازی



مسیر تا کنون

۱۳۹۲ شروع
فعالیت در
اینترنت اشیا

اردیبهشت ۱۳۹۸ مصادف با
سالگرد حادثه یورت استارت
پروژه
۸۵ میلیون تومان سرمایه گذاری

شهریور ۱۴۰۰ عقد قرارداد
سرمایه گذاری
۵۵۰ میلیون تومان سرمایه گذاری

بهمن ۱۴۰۰
استارت اخذ
استاندارد Atex

01

02

03

04

05

06

07

08

خرداد ۱۳۹۷ ثبت شرکت
مبتکران اشیاء هوشمند
۴۸۰ میلیون تومان سرمایه
گذاری

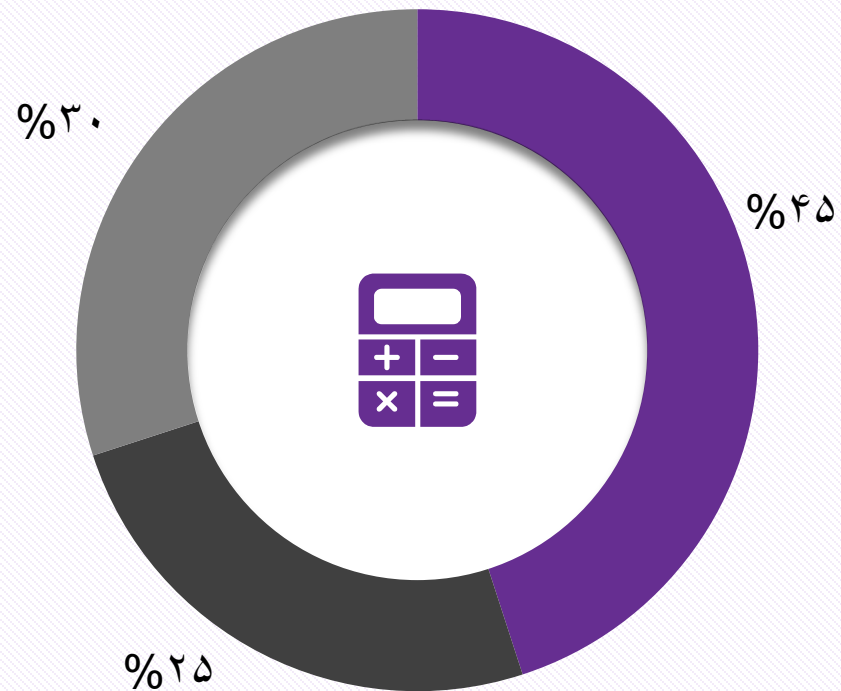
مهر ۱۳۹۹ عقد تفاهم با ذغال
سنگ کرمان بازدید و تست گرم

دی ۱۴۰۰ تاسیس شرکت
فناوران ایمنی معادن مبتکران

مرداد
۱۴۰۱ اخذ
Atex Zone
0

جذب سرمایه

واگذاری ۷ تا ۸ درصد از سهام شرکت در قالب رقیق سازی سهامداران در قبال ۱/۲۵۰ میلیارد تومان



مهمترین هزینه های ما

- توسعه منابع انسانی ۲۵٪
- هزینه تولید پایلوت و استاندارد ۴۵٪
- هزینه تبلیغات و مارکتینگ ۳۰٪

سهامداران شرکت



۱۰٪ سهام



بنیان گذار و شرکت مادر
۶۵٪ سهام



۲۵٪ سهام

تیم بنیان گذار



مرتضی خدیوی زند
شبکه ، مخابرات ، امنیت



نیما عطائی
اینترنت اشیاء



حسین خدیوی زند
استخراج ، فراوری ، HSE



باتشکر از توجه شما
