



شرکت رسام

قدم به قدم تا انقلاب صنعتی چهارم



INDUSTRIAL 4.0



Automation



Big Data



Cloud computing



Autonomous



IOT

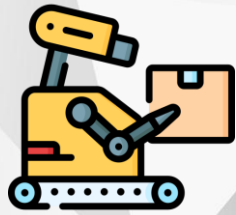


Data Management



چشم‌انداز: تبدیل به برند صنعت ۴

«همراهی کامل با کارخانه‌ها برای پیوستن به موج **انقلاب صنعتی چهارم**، تجهیز خط تولید و یکپارچه کردن داده‌ها»



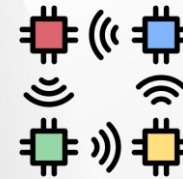
هوش مصنوعی
تصمیم‌ساز



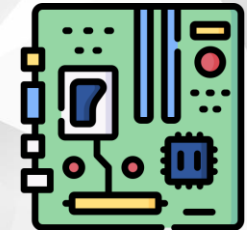
توسعه
هوش تجاری



داده‌های
حجیم



زیرساخت
IoT



تولید
سخت‌افزار



زمستان ۱۳۹۹

- برگزیده رویداد سکوی پرتاب ۱۰۰ استارت آپ یزد
- نصب در کارخانجات:
 - یزد پوشانک
 - صالباف

۱۳۹۹-۳



تابستان ۱۴۰۰

- تشخیص عدم تناسب بازار گردباف
- بررسی بازار تختباف
- بررسی بازار صنعت کاشی و سرامیک

۱۴۰۰-۱



زمستان ۱۴۰۰

- توسعه محصول مانیتورینگ مصرف انرژی
- پیش قرارداد محصول هوش تجاری تولید کاشی
- عدم تناسب محصول خطای لعاب

۱۴۰۰-۳

پاییز ۱۳۹۹

- درخواست مشتری مانیتورینگ گردباف
- شروع به کار شرکت منهای توسعه پویا
- ساخت MVP مبتنی بر اینترنت اشیا

۱۳۹۹-۴



بهار ۱۴۰۰

- تشکیل شرکت رسام
- فعالیت منهای به عنوان مرکز نوآوری

۱۴۰۰-۲



پاییز ۱۴۰۰

- توسعه MVP خطای لعاب به کمک پردازش تصویر
- توسعه MVP هوش تجاری تولید کاشی

۱۴۰۰-۴





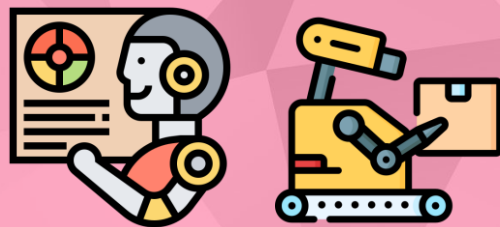
مسئله : بعد از ظهر «ناخوشایند» داده‌ها

- تاثیر جمع‌آوری توسط نیروی انسانی
- حجم زیاد داده‌ها و از دست رفتن جزئیات اطلاعات
- عدم دسترسی اطلاعات در هر موقع و هر کجا
- عدم جمع‌آوری تمام داده‌های موثر
- پیچیدگی تحلیل و استفاده از دادگان
- خطای انسانی تصمیم‌گیری





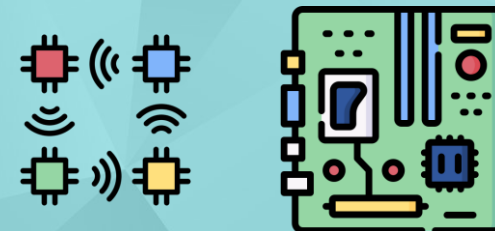
تسهیل در
تصمیم‌گیری



تسهیل در
استفاده و ذخیره‌سازی



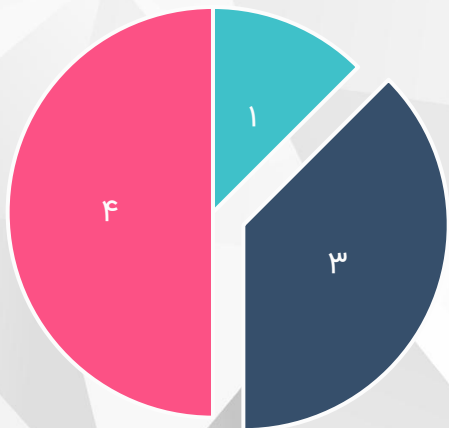
تسهیل در
جمع‌آوری داده‌ها





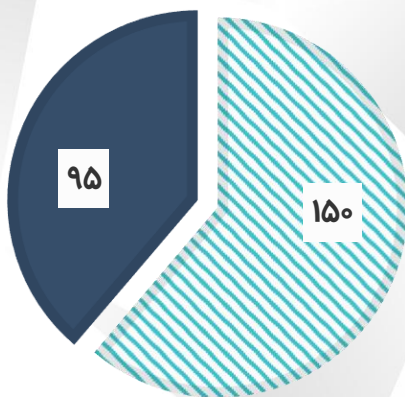
اندازه بازار - کاشی سرامیک

■ غیر علاقه‌مند در حال حاضر ■ بدون تیم ■ آو علاقه‌مند ■ داری تیم ■ آخوب



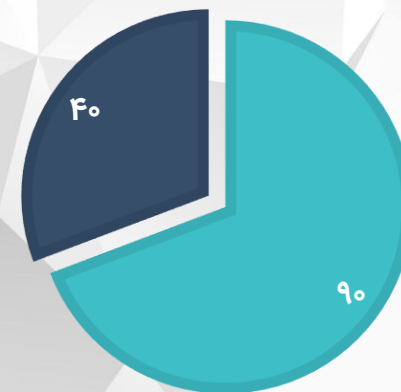
مطالعه اولیه روی ۸ کارخانه کاشی

■ استان یزد ■ کل کشور



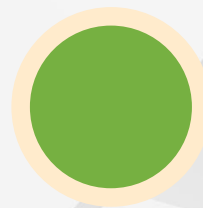
تخمین بر اساس اصلاح آمار یزد

■ استان یزد ■ کل کشور



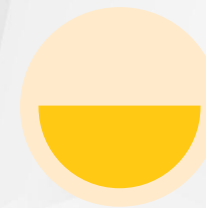
آمار صمت

کارخانه‌های متمایل کشور



۹۰ (۳۵+۵۵) کارخانه

کارخانه‌های متمایل یزد



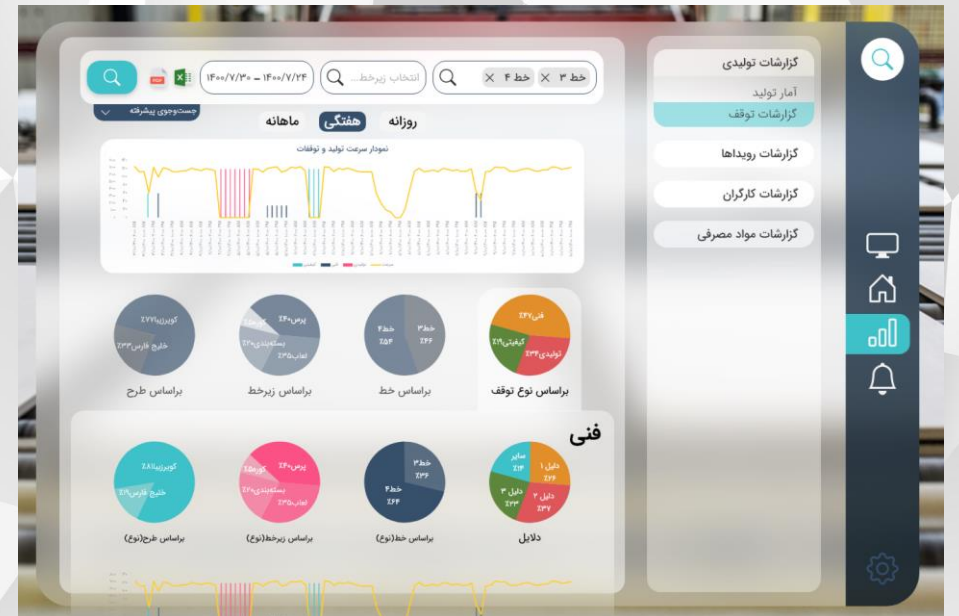
۳۵ کارخانه



محصول: مانیتورینگ تولید و توقفات



- بررسی تاثیر پارامترهای محیطی بر تولید
- بررسی تاثیر پارامترهای خط تولید
- مقایسه تولید در شیفت‌های مختلف
- سرعت متوسط تولید در هر بخش از خط



- دورنمای کلی از وضعیت توقفات کارخانه
- بررسی جزئیات هر دسته‌بندی به سادگی
- بررسی نسبت توقف با سرعت تولید
- بررسی توقف به تفکیک نوع، خط، زیر خط، طرح



محصول: گزارش وقایع لحظه‌ای

- اطلاع رسانی لحظه‌ای به افراد ذی ربط
- ذخیره جزئیات عملکرد اپراتورها
- دسته‌بندی بر حسب فوریت
- جمع‌آوری اطلاعات توقفات از ماشین‌آلات
- ثبت جزئیات توقف توسط اپراتور
- ذخیره تاریخچه خطاها و راه حل رفع آنها

نوع رویداد: اتمام پالت رنگ
گزارش دهنده: سیستم
زمان وقوع: چهارشنبه ۱۴/۰۵/۱۴۰۰ - ۱۵:۱۰

فوریت بررسی: ضروری
۲۷:۵۰
از زمان وقوع رویداد گذشته است

نام	سمت	مشاهده رویداد	حضور در محل	انجام بررسی	گزارش
علی اکبر دهقان	کارگر خط لعاب	۱۵:۱۱ - ۱۵:۱۱	۱۵:۳۶ - ۱۵:۳۶	در حال بررسی	<input type="checkbox"/>
صادق زابلی	سرپرست لعاب	۱۵:۳۰ - ۱۵:۳۰	۱۵:۳۵ - ۱۵:۳۵	در حال بررسی	<input type="checkbox"/>

دانش‌نامه
زمان آخرین رویداد: خلاصه گزارش

نکات مهم در موقع پر کردن پالت رنگ
۱۴:۰۰ - ۱۴:۰۰

انبار رنگ
تعمیرات دستگاه چاپ

لورم ایپسوم متن ساختگی با تولید سادگی نامفهوم از صنعت چاپ و با استفاده از طراحان گرافیک است. چاکرها و متون بکله روزنامه و مجله در ستون و سطرانچنان که لازم است. و برای شرایط فعلی تکنولوژی مورد نیاز و کاربردهای متنوع با هدف بهبود ابزارهای کاربردی می باشد. کتابهای زیادی در شصت و سه درصد

تغییر پارامترهای تولید

توقفات

پایان شیف
مانده به پایان شیف
۰۳:۱۵:۲۶

اطلاعی‌های کارخانه

موضوع: لورم ایپسوم
۱۴۰۰/۱۱/۱۰

لورم ایپسوم متن ساختگی با تولید سادگی نامفهوم از صنعت چاپ، و با استفاده از طراحان گرافیک است. چاکرها و متون بکله روزنامه و مجله در

موضوع: لورم ایپسوم
۱۴۰۰/۱۱/۱۰

لورم ایپسوم متن ساختگی با تولید سادگی نامفهوم از صنعت چاپ، و با استفاده از طراحان گرافیک

لیست توقفات

۱۴۰۰/۱۱/۱۱

قطعی موتور نوار نقاله
لعاب
خط ۲
مدت زمان توقف: ۰۴:۴۴ (۰۹:۳۸ - ۰۴:۴۴)
علیرضا ناظم

قطعی برق پرس
خط ۱
مدت زمان توقف: ۰۲:۳۶ (۰۵:۴۳ - ۰۳:۰۷)
اکبر محمودی

۱۴۰۰/۱۱/۱۰

تمام شدن رنگ اتاق رنگ
خط ۱
ناصر اسدی
مدت زمان توقف: ۰۰:۲۶ (۱۶:۲۷ - ۱۶:۵۳)

ثبت توقفات

بخش: لعاب

شماره خط: خط شماره ۲

نام اپراتور: علیرضا ناظم

ساعت شروع توقف: ۰۹:۳۸

ساعت پایان توقف: ۱۲:۱۷

علت توقف: قطع موتور نوار نقاله

توضیح:

لورم ایپسوم متن ساختگی با تولید سادگی نامفهوم از صنعت چاپ، و با استفاده از طراحان گرافیک است. چاکرها و متون بکله روزنامه و مجله در ستون و سطرانچنان که لازم است. و برای شرایط فعلی تکنولوژی مورد نیاز و کاربردهای متنوع با هدف بهبود ابزارهای کاربردی می باشد. کتابهای زیادی در شصت و سه درصد

ثبت **لغو**

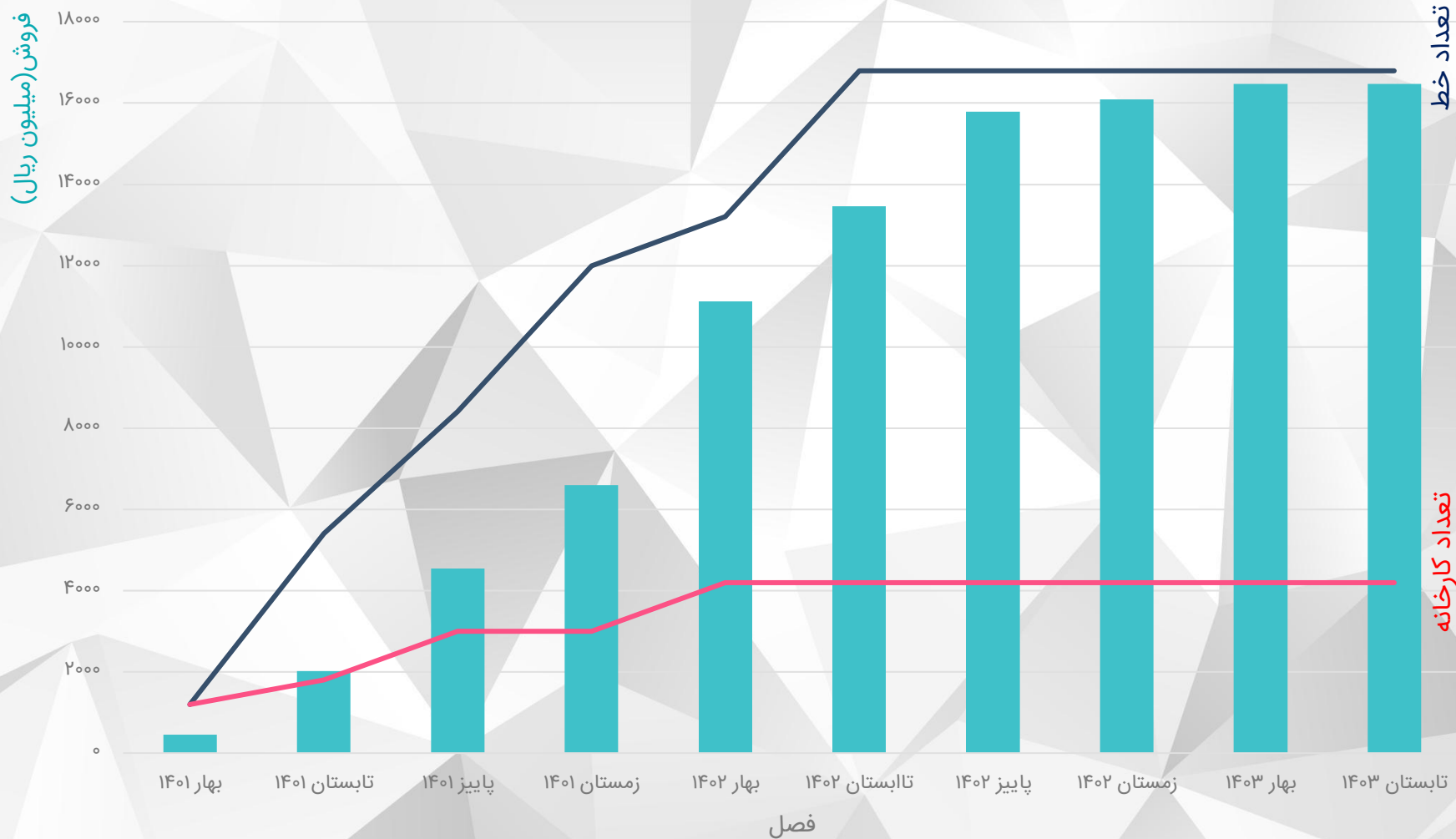






پیش بینی فروش

مقدار و تعداد فروش



مجموع تخمین فروش ۱۴۰۱
۱۳.۶ میلیارد ریال

مجموع تخمین فروش تا
تابستان ۱۴۰۳
۱۰۳ میلیارد ریال





کاشی
سرامیک

صنعتی

صرفا
سازمانی

اتوماسیون
صنعتی

کیا گسترش
صنعت

پناپ

پارس کنترل
تجهیز

هوشمند دانا
صنعت

اتوماسیون
صنعتی

پتسا صنعت

فنی مهندسی
پارسیان

فنی مهندسی
طلوع

اتوماسیون
صنعتی

رسام

نمودار

کاوش

هوش
تجاری

مینا

حساب
رایان

سبز افزار
آریا

سپند

دنیای
هوشمند

رهبان
رایان

هوش
تجاری

غزال

ساین

راهبرد

هوش
تجاری

رسام

رای دانا

ایلیا

همکاران
سیستم

ERP و
هوش
تجاری

سامیکس

آرین
سیستم

تیم یار

هوش
تجاری
و ERP



سامانه تخصصی
صنعت سرامیک

سخت افزار
جمع آوری داده

سامانه وقایع
لحظه‌ای

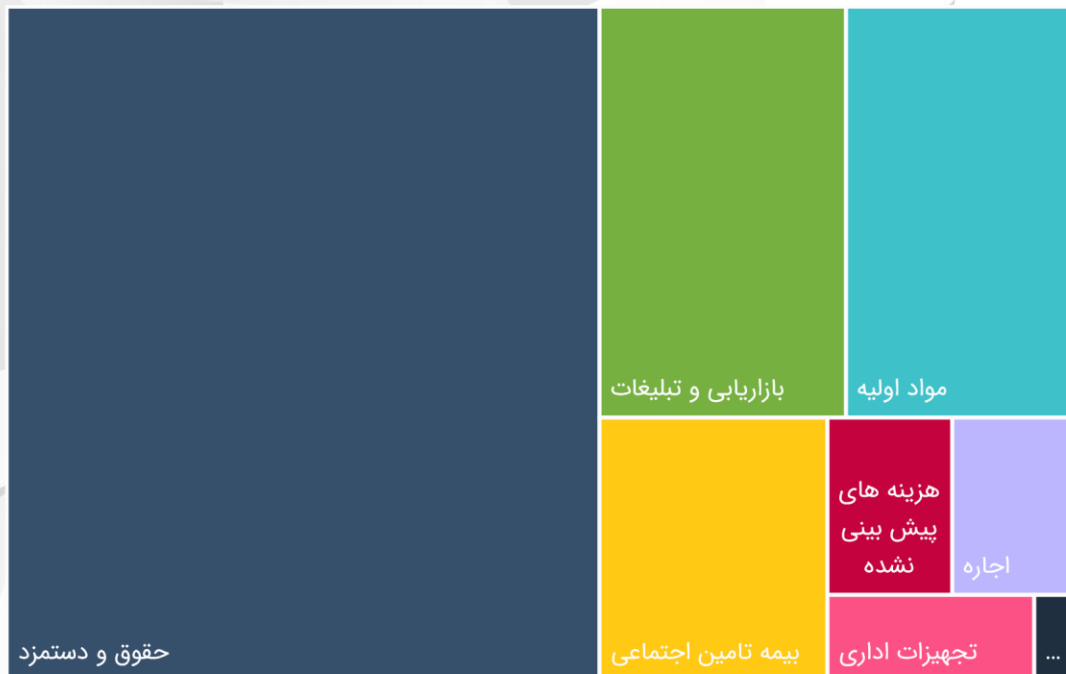
مزیت منطقه‌ای
و شبکه قوی

هوش تجاری

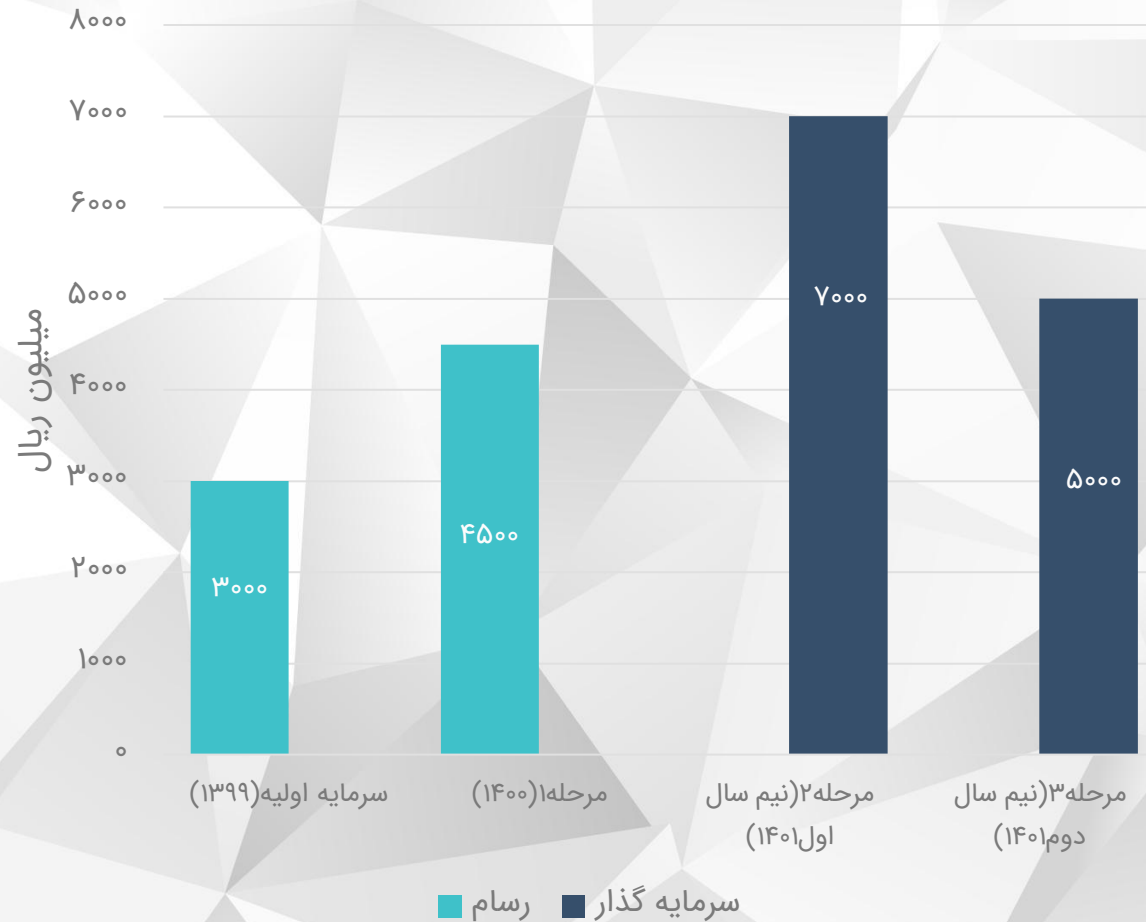


نسبت هزینه ها

- حقوق و دستمزد
- بیمه تامین اجتماعی
- اجاره
- سرور ملزومات اداری هزینه انرژی
- مواد اولیه
- تجهیزات اداری
- بازاریابی و تبلیغات
- حمل و نقل
- هزینه های پیش بینی نشده



راندهای سرمایه گذاری





پاسخ به سوالات

با تشکر از توجه شما



وضعیت فعلی مسائل فرضی

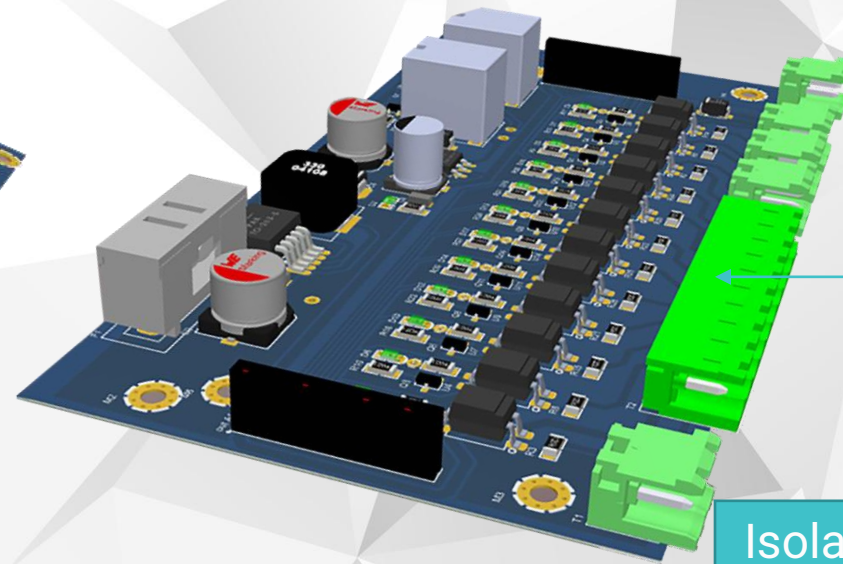
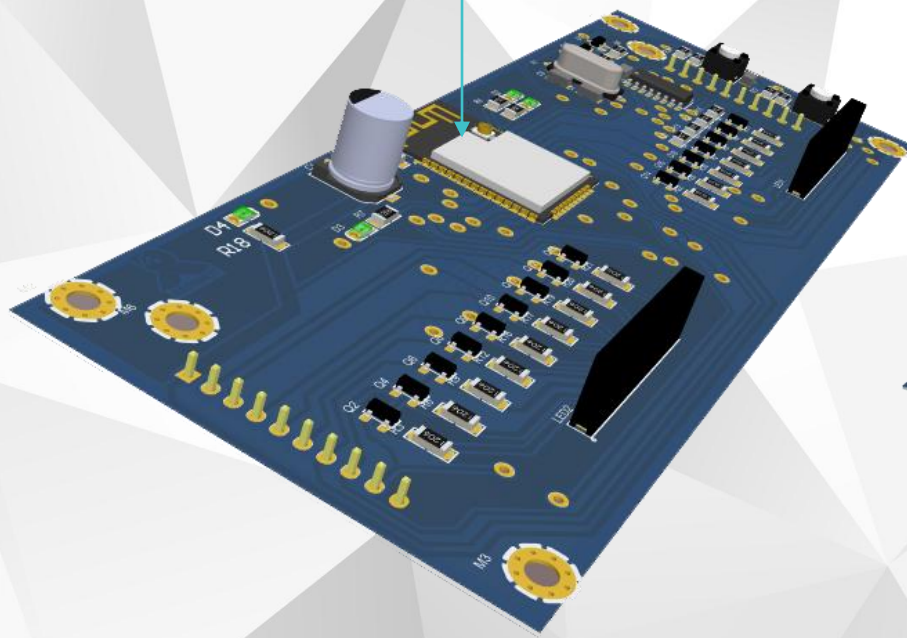
مسئله فرضی	تناسب مسئله، راهکار	کمینه محصول پذیرفتنی	تناسب محصول بازار
تشخیص عیوب کاشی - پردازش تصویر	✓	✓	✗
مانیتورینگ مصرف انرژی - اینترنت اشیا	✓	✓	⌚
گزارش وقایع لحظه‌ای	✓	⌚	-
مانیتورینگ تولید و توقفات	✓	⌚	-
موقعیت یابی داخلی - اینترنت اشیا	⌚	-	-
سامانه مدیریت دانش	✗	-	-
سامانه امتیازدهی نیروی کار	-	-	-



جزئیات فنی - برد جمع‌آوری اطلاعات

- دارای قابلیت ارتباط بی سیم با پروتکل
- امکان پیاده سازی شبکه مستقل بی سیم تحت پروتکل Mesh
- پشتیبانی از پروتکل مدباس (optional)
- ولتاژ ورودی ۱۲-۲۴ ولت

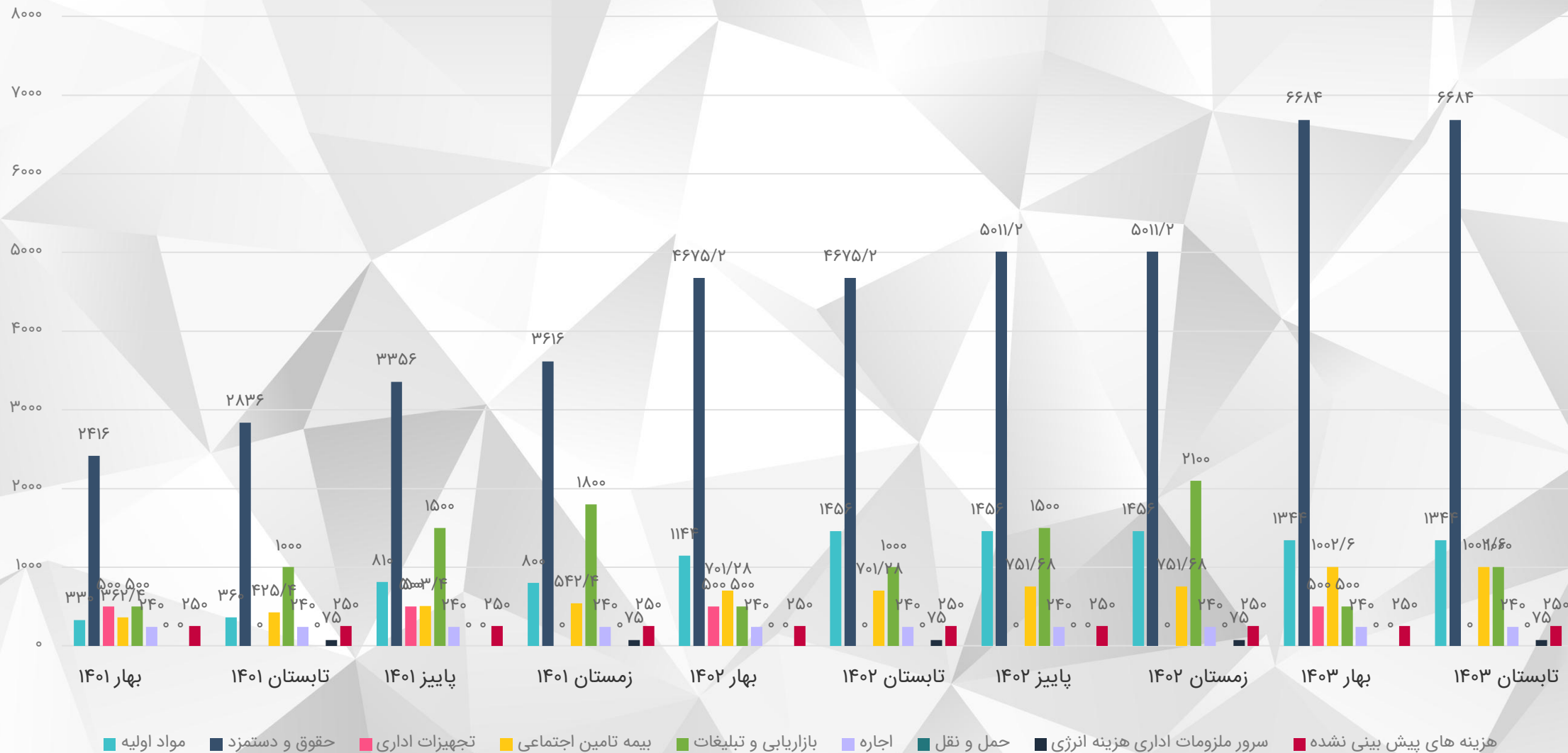
- دارای پردازنده ۳۲ بیتی
- فرکانس کاری ۲۴۰ مگاهرتز



دارای ۱۲ ورودی دیجیتال Isolated



جزئیات مالی هزینه‌ها فصلی





نمودار جریان وجوه نقدی

